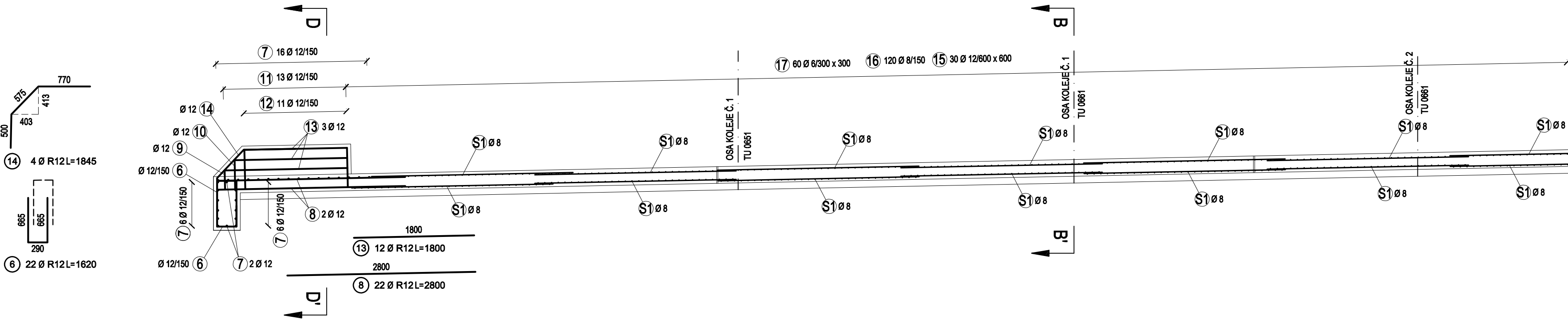
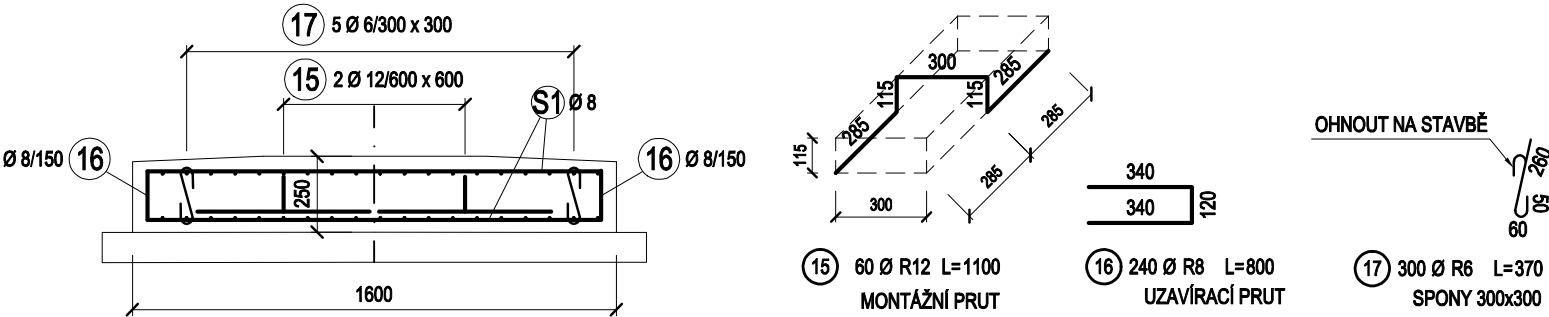


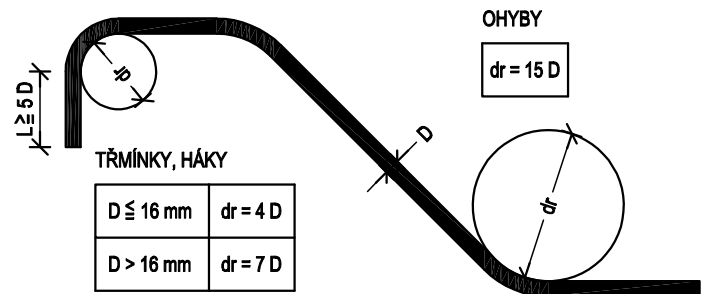
PŘÍČNÝ ŘEZ A-A' M1:50



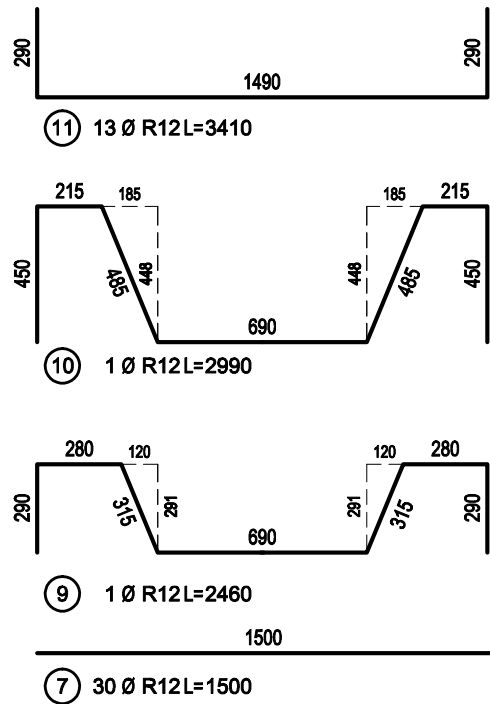
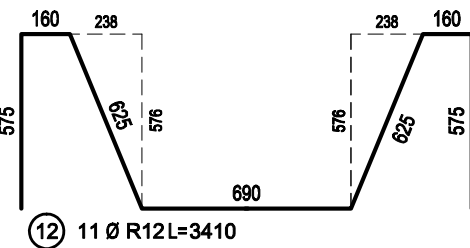
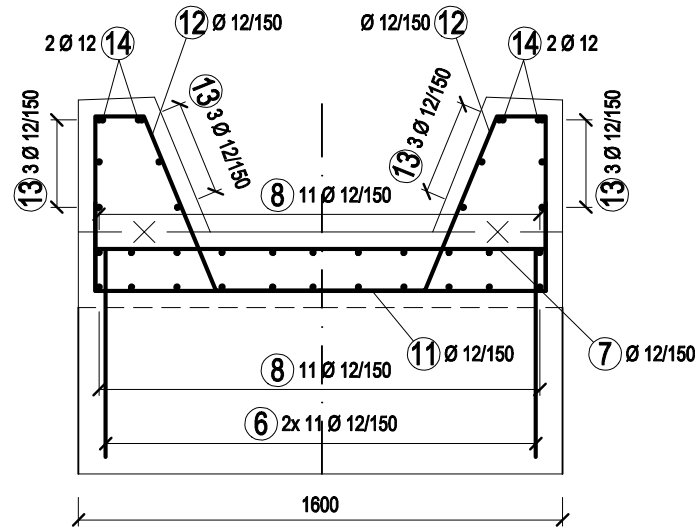
PODÉLNÝ ŘEZ B-B' M1:25



NEJMENŠÍ VNITŘNÍ PRŮMĚRY
ZAKŘIVENÍ VLOŽEK dr
PODLE ČSN EN 1992-1-1



ŘEZ D-D' ZESÍLENÝ ZÁKLAD
M1:25



VÝKAZ VÝZTUŽE

ČÍSLO POL.	ZNAČKA Ø	DÉLKA [mm]	POČET [ks]	DÉLKY PODLE Ø [m]		
				R6	R8	R12
1-5				NEOBSAZENO		
6	R12	1620	22			35.64
7	R12	1500	30			45.00
8	R12	2800	22			61.60
9	R12	2460	1			2.46
10	R12	2990	1			2.99
11	R12	3410	13			44.33
12	R12	3410	11			37.51
13	R12	1800	12			21.60
14	R12	1845	4			7.38
15	R12	1100	60			66.00
16	R8	800	240		192.00	
17	R6	370	300	111.00		
DÉLKA PODLE Ø CELKEM [m]				111.00	192.00	324.51
JEDNOTKOVÁ HMOTNOST [kg/m]				0.222	0.395	0.888
HMOTNOST PODLE Ø CELKEM [kg]				24.64	75.84	288.16
CELKOVÁ HMOTNOST VÝZTUŽE [kg]				388.64		

OZN.	TYP SÍTĚ	Ø R [mm]	ROZMĚR OK [mm]	ROZMĚR SÍTĚ [mm]	HMOTN. SÍTĚ [kg]	KS	CELK. HMOTN. SÍTĚ [kg]
S1	KY49	8/8	100 x 100	2000 x 3000	47.4	14	663,60
HMOTNOST CELKEM [kg]							663,60

BETON :

C30/37-XA2 (CZ, F.2) - CI 0,20 - Dmax 22 - S3 - ZÁKL. DESKA, ZES. ZÁKLAD

OCEL B500B

MINIMÁLNÍ KRYTÍ: 40 mm

JMENOVITÉ KRYTÍ: 50 mm

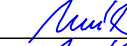

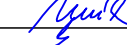
KÓTOVÁNA V mm!

VÝZTUŽ JE KÓTOVÁNA DO OSY PRUTU

- SÍTĚ KARI BUDOU UPRAVENY DO BEDNĚNÍ

- POLOŽKA: 13 UPRAVIT DO BEDNĚNÍ

Souřadnicový systém S-JTSK
Výškový systém Bpv

Odpovědný projektant:	Ing. Miroslav Novák		 SPOL. S R. O. Žukovova 79/60, 400 03 Ústí nad Labem projekce@progi.cz Tel: 411 198 004	
Vypracoval:	Ing. Miroslav Novák			
Kontroloval:	Ing. Zdeněk Zeman			
Objednatel:	Správa železnic, státní organizace Dlážděná 1003/7, Nové Město, 110 00 Praha			
Stavba:	„Projekt stavby na opravu propustku“ OBJEKT 2 Projekt stavby na opravu propustku v km 13,865 TÚ č. 0661 v žst. Úpořiny		Číslo projektu: 34/2020	
VÝKRES VÝZTUŽE DESKY			Datum: 02/2021	
			Stupeň: P	
			Měřítko: 1:25	
			Část: Číslo výkresu: 6	